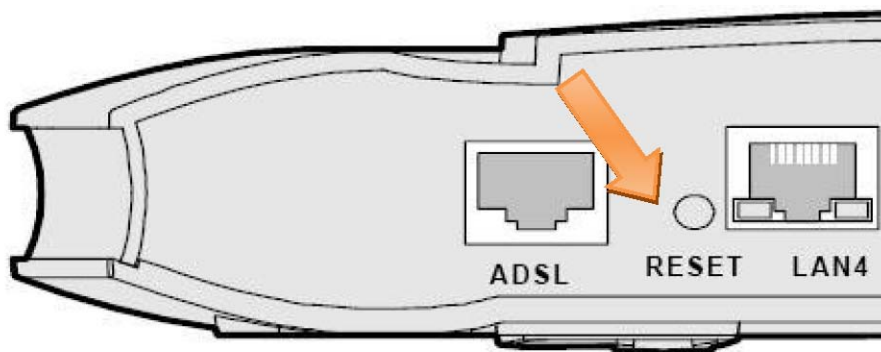


Configuração genérica - Equipamentos não Optimus Clix

1º Passo – Estabelecer a ligação entre o modem/router e o terminal através de cabo Ethernet/USB;

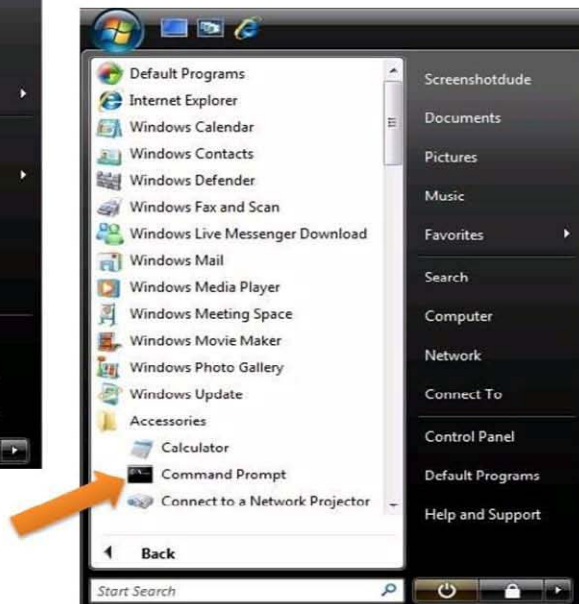


2º Passo – Efectuar um reset ao equipamento para que sejam repostas todas as definições de fábrica;

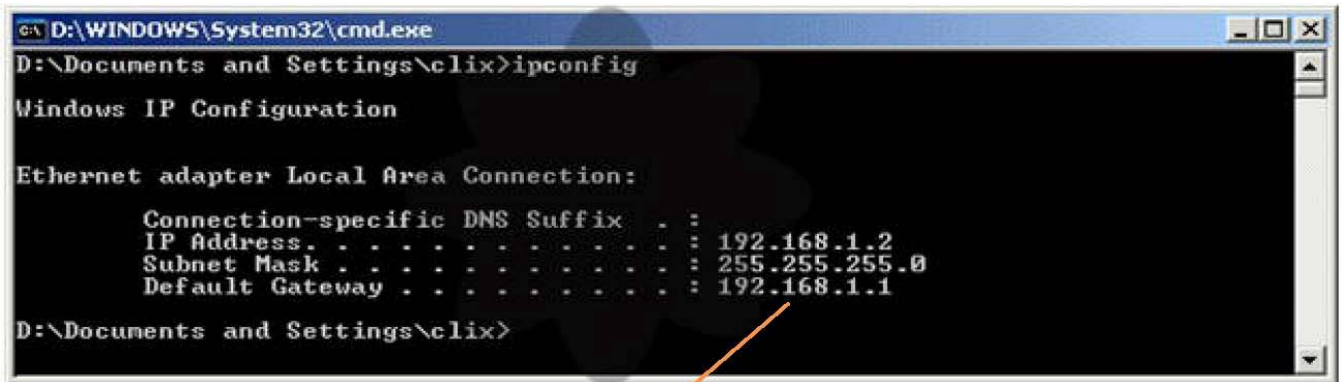


3º Passo - Verificação do endereço do gateway através do comando Ipconfig;

Menu iniciar (start) »» Executar (Run) »» digitar “cmd” no campo em branco e “OK”



4º Passo - Na linha de comandos do MS-DOS digitar “ipconfig” + “enter” e obtém o endereço IP, Subnet Mask e a gateway predefinida de todos os adaptadores de rede existentes.”



```
g:\ D:\WINDOWS\System32\cmd.exe
D:\Documents and Settings\clix>ipconfig

Windows IP Configuration

Ethernet adapter Local Area Connection:

    Connection-specific DNS Suffix . : 
    IP Address . . . . . : 192.168.1.2
    Subnet Mask . . . . . : 255.255.255.0
    Default Gateway . . . . . : 192.168.1.1

D:\Documents and Settings\clix>
```

5º Passo – Abrir uma janela do seu brows e colocar na barra de endereços o valor que obtém no Gateway:



Entrar na página de configuração do router e proceder à configuração do mesmo segundo os parâmetros do ISP Optimus Clix:

VPI: 0

VCI: 35

Encapsulation: PPPoE Encapsulation - RFC 2516

Modulation: G.DMT (ITU G992.1) / ADSL 2+ (ITU g992.5)

Multiplexing: LLC

A atribuição de IPs poderá ser feita por DHCP

No caso de ser necessário especificar (em condições normais não é), os servidores de DNS são: Primário: 195.23.129.126 / Secundário: 194.79.69.222

Username Optimus Clix: x1234567

Password Optimus Clix: *****

6º Passo - Gravar as definições e se necessário reiniciar o modem/router;